

Gerade, für Rundkabel

Vorteile:

- Sitzt fest, isoliert und schützt.
- Schnelle und einfache Montage mit Handzange.



RoHS konform



-35°C bis +105°C



PA 6.6



UL 94V-2



UL-Zulassung

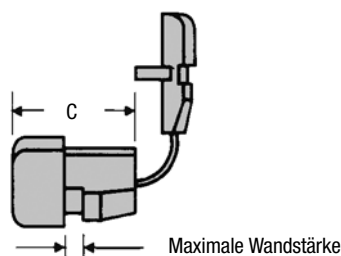
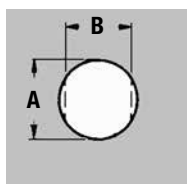


CSA-Zulassung

Bestellnummer		Kabel- durchmesser	Max. Wandstärke	Montageloch		
Schwarz	Weiß			(A)	(B)	(C)
201004**	-	3,2 - 4,8	1,6	9,5	8,4	10,3
201045	-	5,6 - 6,2	1,6	12,7	11,4	11,1
201013	200240	5,6 - 6,2	2,5	12,7	11,4	11,1
201016	201017	6,4 - 7,4	1,6	12,7 - 13,1	11,4	11,1
201015	-	6,4 - 7,4	2,5	12,7 - 13,1	11,4	11,1
201018	-	6,4 - 7,4	4,0	12,7 - 13,1	11,4	11,1
201012	-	6,5 - 7,4	2,5	12,7	11,4	11,1
201021	201110	7,6	2,3	12,7	11,8	11,1
201026	201097	7,6	1,6	15,9	14,0	14,7
201024	-	7,6	3,2	15,9	14,0	14,7
201022	201094	8,3 - 9,1	1,6	15,9	14,0	14,7
201023	-	8,3 - 9,1	3,2	15,9	14,0	14,7
201025	-	7,6 - 9,0	4,0	15,9 - 17,4	14,0	17,2
201167	-	9,1 - 10,9	1,6	19,0 - 19,8	16,8	19,1
201027	-	9,1 - 10,9	3,2	19,0 - 19,8	16,8	19,1
201028	-	9,4 - 10,9	3,2	22,2	19,6	19,1
201105	-	10,8 - 12,1	3,2	22,2	21,3	20,6
201169	-	13,5 - 15,3	1,6	22,2	21,3	21,0
201030	-	13,5 - 15,3	3,2	22,2	21,3	21,0

** Nur für AWM - Kabel geeignet

Bestellnummer Werkzeug	Montageloch	Geeignet für die Montage von
200000	9,5 - 22,2	Zugentlastungen
200002	19,1 - 30,0	Zugentlastungen (außer 201167 und 201169)
200007	19,0 - 22,2	Zugentlastungen 201167 und 201169



Alle Maße in mm. Bei den angegebenen Lastwerten handelt es sich ausschließlich um Richtwerte, technische Änderungen vorbehalten.